

## Status på ydelsesudvikling i forsøgsperioden hos besætning 2

Der foretages ydelseskontrollering i besætningen på følgende datoer i forsøgsperioden – se nedenstående tabel.

Tabel 1. Oversigt over dato for ydelseskontrol i forbindelse med forsøg.

Dato	Kontrolart
7. - 8. maj	Almindelig ydelseskontrol – allerede aftalt
29. - 30. maj	Ydelseskontrol i forbindelse med forsøg
14. – 15. juni	Almindelig ydelseskontrol – allerede aftalt
28. – 29. juni	Ydelseskontrol i forbindelse med forsøg
12. – 13. juli	Almindelig ydelseskontrol

Her præsenteres resultatopgørelsen på køernes ydelsesudvikling 16 dage inde i forsøgsperioden. Det er således den første ydelseskontrol efter nedtrapningen af foderstyrken på forsøgsholdet er gået i gang.

Tabel 2 viser en oversigt over udviklingen i mælkeydelsen mellem de to ydelseskontroller. Det ser ud til at besætningens mælkeydelse generelt har været stabil med stigende tendens over perioden (1. kalvs og ældre køer udenfor forsøg). Der skal dog tages højde for at der i perioden har været tilgang af 5 stk. 1. kalvs køer og afgang af 12 ældre køer. Mælkeydelsen er dog faldet mere for køerne på forsøgshold (F1 og F2 samt F1K2 og F1K3) i forhold til kontrolholdet. Det ser ud til at F1 køerne taber mindre ydelse i forhold til F2 køerne. Det var forventet idet F2 køerne oplever et pludseligt fald i foderstyrke i forhold til F1 køerne som trappes langsomt ned. Derudover ser det ud til at F1K2 køerne er steget i mælkeydelse igen efter at være blevet sat tilbage på højere foderstyrke, set i forhold til F1K3 køerne.

Der skal ved denne opgørelse tages højde for at der generelt forventes en faldende mælkeydelse for alle køer i forsøget, da disse køer er senlakterende, og dermed må forventes at have en nedadgående laktationskurve.

Tabel 2. Oversigt over ydelsesudvikling i forsøgsperioden - Mælkeydelse

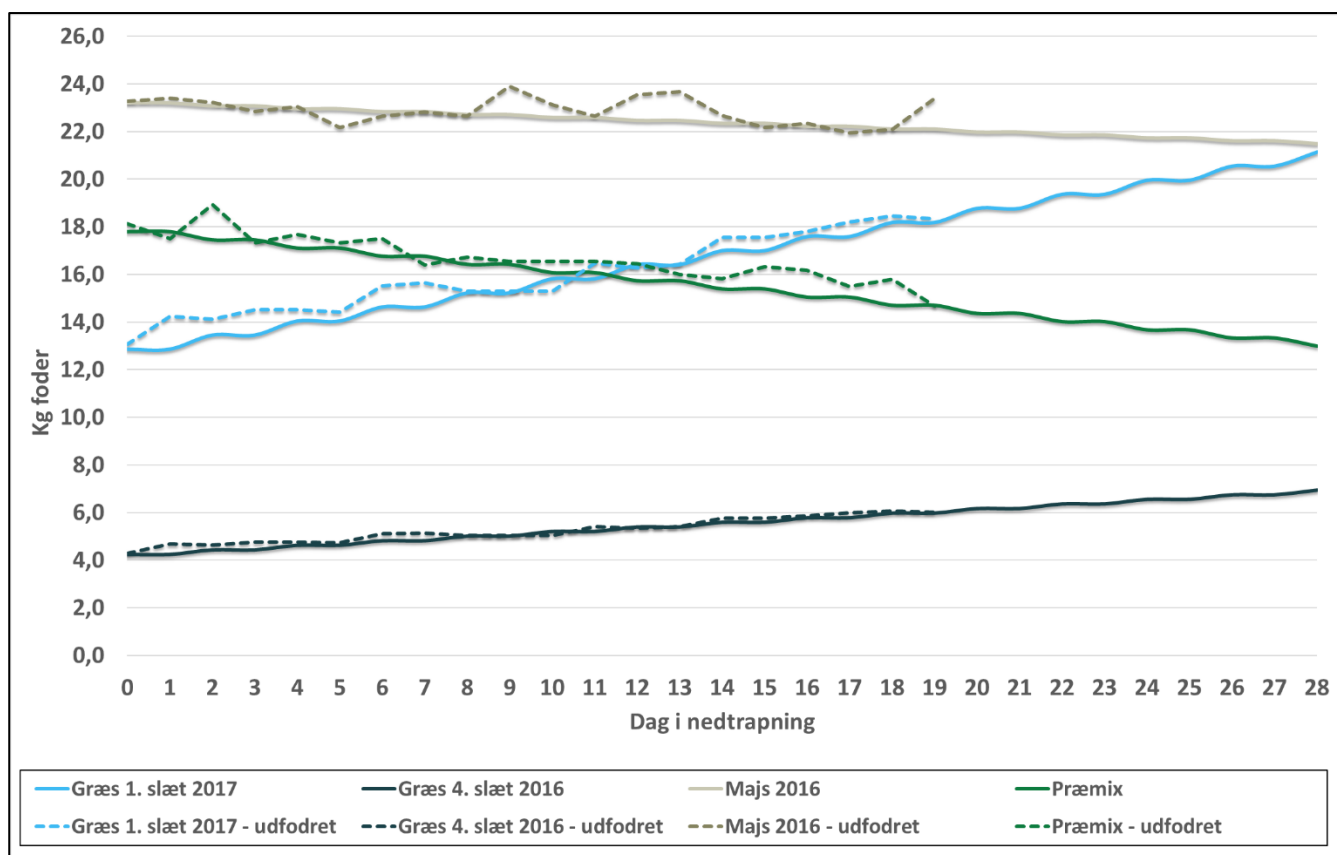
Hold	Beskrivelse	Antal	Mælkeydelse		Forskel
			8. maj	30. maj	
F1	Forsøgshold sat ind ved forsøgsstart	15	40,45	36,89	-3,60
F2	Forsøgshold sat ind d. 19. april	7	38,04	33,43	-4,60
F3	Forsøgshold sat ind d. 3. maj	7	40,69	40,90	0,21
F1K2	Fyldkøer ind d. 14. maj - kontrolhold d. 28. maj	8	30,56	29,81	-0,75
F1K3	Fyldkøer ind d. 14. maj	8	33,19	30,46	-2,70
Kontrol	Kontrolhold	13	35,28	33,36	-1,9
1. kalvs	Alle 1. kalvs	134	28,90	28,93	0,03
Ældre, øvr.	Alle ældre køer uden forsøgs- og kontrolhold	158	36,63	40,08	3,45

Tabel 3 viser en oversigt over udviklingen i EKM ydelsen mellem de to ydelseskontroller. Det viser nogenlunde samme billede som tabel 2. Dog er den generelle stigning i EKM ydelse for alle ældre køer udenfor forsøget mindre end ved opgørelsen på mælkeydelse.

Tabel 3. Oversigt over ydelsesudvikling i forsøgsperioden – EKM ydelse

Hold	Beskrivelse	Antal	EKM		Forskel
			4. april	23. april	
F1	Forsøgshold sat ind ved forsøgsstart	15	38,53	35,10	-3,43
F2	Forsøgshold sat ind d. 19. april	7	34,59	30,46	-4,13
F3	Forsøgshold sat ind d. 3. maj	7	39,20	39,04	-0,16
F1K2	Fyldkøer ind d. 14. maj - kontrolhold d. 28. maj	8	32,23	30,19	-2,04
F1K3	Fyldkøer ind d. 14. maj	8	32,10	29,29	-2,81
Kontrol	Kontrolhold	13	34,62	33,41	-1,21
1. kalvs	Alle 1. kalvs	136	28,89	28,44	-0,45
Ældre, øvr.	Alle ældre køer uden forsøgs- og kontrolhold	139	35,42	37,27	1,85

Figur 4 viser en opgørelse over planlagt og udfodret af de enkelte fodermidler. Det ses at planen følges fint, med de forventede små udsving der vil være som følge af læsseunøjagtighed..



### Konklusion

Det ser ud til at den daglige nedtråpning i foderstyrke kan ses på forsøgskøernes mælkeydelse. Men niveauet er som forventet. Set i forhold til kontrolholdet og den generelle udvikling i besætningen, vurderes det at det er omkring 2-2,5 kg EKM forsøgskøerne (F1) ligger under kontrolkøernes EKM ydelse. Foderplanen følges tilfredsstillende, med de forventede udsving der må forekomme.

## Den Europæiske Landbrugsfond for Udvikling af Landdistrikterne: Danmark og Europa investerer i landdistrikterne



**Miljø- og Fødevareministeriet**  
Landbrugsstyrelsen



Den Europæiske Landbrugsfond  
for Udvikling af Landdistrikterne

**LDP 2020**



Se EU-Kommissionen, Den Europæiske Landbrugsfond for Udvikling af Landdistrikterne